

Ehrenamtliche Wohnberatung in Mittelbuchen

Eine kleine Erfolgsgeschichte:

Beratung durch die MWBH: Februar 2023
Bestellung der Liftanlage: März 2023
Einbau der Liftanlagen: Juli 2023

Durch eine plötzlich auftretende schwere und langwierige Krankheit war der Bewohner eines Reihenhauses mit 4 Etagen und engen Treppenverhältnissen plötzlich auf einen Rollstuhl angewiesen und konnte dadurch sein Zuhause nicht mehr unabhängig benutzen.

Auch die lange Außentreppe hinauf zum Wohnbereich konnte nicht mehr überwunden werden und, sobald aushäusige Arztbesuche anstanden, musste der Fahrdienst in Anspruch genommen werden, um den kranken Bewohner die Treppe runter und wieder hoch zu tragen. Eine insgesamt sehr unbefriedigende Situation für alle Beteiligten.

Der Bewohner und seine Frau haben sich ob dieser Situation gleich an die MWBH (Mobile Wohnberatung Hanau im Seniorenbüro der Stadt Hanau) gewandt, um sich kurzfristig über die Möglichkeiten informieren zu lassen, einen Treppenlift im ganzen Haus einzubauen.

Tatsächlich ging es im vorliegenden Fall um insgesamt 2 Treppenlifte:

- 1 Treppenlift innen über 4 Etagen mit engem Treppenfenster
- 1 geradeläufiger Außen-Treppenlift

Es gibt einen Treppenlift-Hersteller am Markt, der mit dem „engsten Kurvenradius am Markt“ wirbt; die MWBH hat diesen Kontakt hergestellt und ein Vor-Ort-Termin konnte kurzfristig arrangiert werden. Auch hat danach das Ehepaar schnell die Bestellung auf den Weg gebracht.

Der Einbau hat sich aufgrund fehlender Teile dann noch etwas verzögert, doch im Juli 2023 war der Einbau beider Lifte fertiggestellt.

Das vorhandene Treppengeländer konnte bleiben und wurde zur Befestigung der Anlage mitgenutzt; die Stützen des Liftes wurden sowohl an der Treppenharfe/Treppengeländer befestigt als auch auf die Stufen bzw. den Boden gestellt. Im Innenbereich wurden die Stufen nicht angebohrt. Im Außenbereich wurde jede zweite Stufe angebohrt.

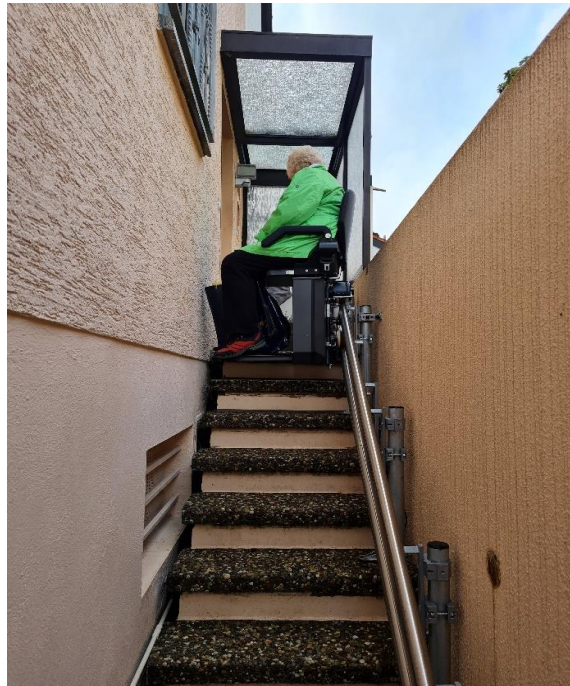
Der Bewohner kann in seinem Haus durch den Treppenlift im Haus wieder alle Etagen benutzen und kommt durch den Außenlift wieder ohne Probleme aus dem Haus.

Ein rundherum gelungenes Beispiel, wie man Barrierefreiheit auch in hohen Reihenhäusern herstellen kann.

Fördermittel wurden keine in Anspruch genommen. Die Umbaumaßnahme wurde von der Krankenversicherung mit € 4.000,00 bezuschusst.

Gez. R. Weber + G. Methfessel
Mobile Wohnberatung Hanau (MWBH)

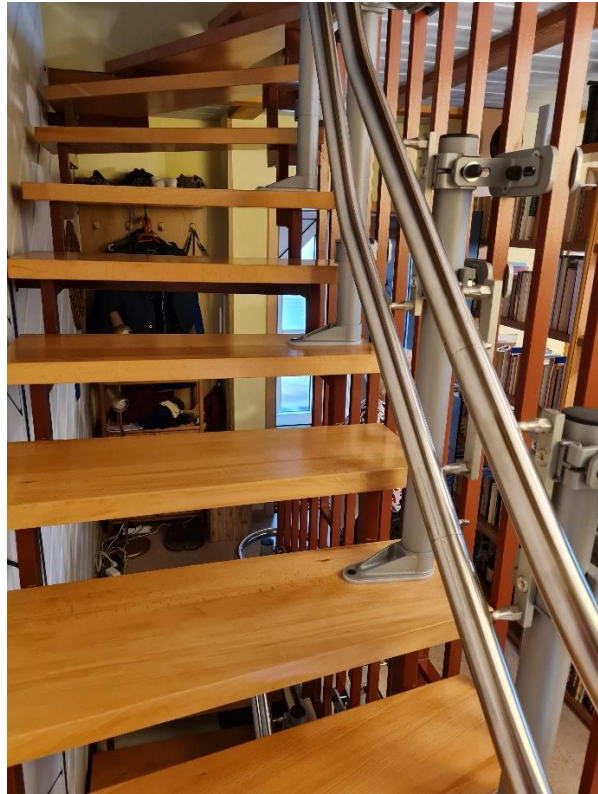
Außenlift



Treppenlift innen



1) Enges Treppenfenster



2) Liftstützen aufgestellt auf Stufen, Boden und am Treppengeländer/Treppharfe befestigt.



Sitz fährt an Schienensystem vom Keller bis ins Dachgeschoss.